

Копия

Российская Федерация
Иркутская область
Муниципальное образование
«Братский район»
Мэр Братского района

ПОСТАНОВЛЕНИЕ

№ 429 от 03.06.2022

Об установлении публичного сервитута

Рассмотрев ходатайство открытого акционерного общества «Иркутская электросетевая компания» (ИНН 3812122706, ОГРН 1093850013762, юридический адрес: Российская Федерация, г. Иркутск, ул. Лермонтова, дом 257), далее – ОАО «ИЭСК», в лице Моховой Валентины Сергеевны, действующей на основании доверенности ООО «Кадастр» от 21 января 2022 года № юр-42, об установлении публичного сервитута для размещения объекта электросетевого хозяйства, в соответствии с Федеральным законом от 06 октября 2003 года № 131-ФЗ «Об общих принципах организации местного самоуправления в Российской Федерации», статьями 23, 39.37-39.50 Земельного кодекса Российской Федерации, Постановлением Правительства Российской Федерации от 25 октября 2001 года № 160 «О порядке установления охранных зон объектов электросетевого хозяйства и особых условий использования земельных участков, расположенных в границах таких зон», Постановлением Правительства Российской Федерации от 12 ноября 2020 года № 1816 «Об утверждении перечня случаев, при которых для строительства, реконструкции линейного объекта не требуется подготовка документации по планировке территории, перечня случаев, при которых для строительства, реконструкции объекта капитального строительства не требуется получение разрешения на строительство, внесении изменений в перечень видов объектов, размещение которых может осуществляться на землях или земельных участках, находящихся в государственной или муниципальной собственности, без предоставления земельных участков и установления сервитутов, и о признании утратившими силу некоторых актов Правительства Российской Федерации», и руководствуясь статьей 45 Устава муниципального образования «Братский район», -

ПОСТАНОВЛЯЮ:

1. В целях размещения объекта электросетевого хозяйства «Модернизация ВЛ-35 кВ Александровка – Кардой от ПС Александровка до ПС Кардой», установить публичный сервитут в интересах ОАО «ИЭСК», в отношении земель и земельных участков общей площадью 255423 кв. м, в том числе:

- в отношении части земельного участка с кадастровым номером 38:02:000000:2745, площадью 6496 кв.м, местоположение: Иркутская область, Братский район;

- в отношении части земельного участка с кадастровым номером 38:02:000000:514, площадью 6879 кв.м, местоположение: Иркутская область, Братский район;

- в отношении части земельного участка с кадастровым номером 38:02:000000:531, площадью 76778 кв.м, местоположение: Иркутская область, Братский район, Братское лесничество, Тангуйское участковое лесничество, «Технический участок № 6» (совхоз «Тангуйский»), кварталы №№: 173ч, 174ч, 175, 176;

- в отношении части земельного участка с кадастровым номером 38:02:000000:85, площадью 93 кв.м, местоположение: Иркутская обл., Братский р-н, от ПС Александровка на юго-запад до с. Тэмь;

- в отношении части земельного участка с кадастровым номером 38:02:100401:1219, площадью 10992 кв.м, местоположение: Иркутская область, Братский район, урочище Барчимское-5, 0,5 км. на запад от д. Барчим;

- в отношении части земельного участка с кадастровым номером 38:02:100401:1247, площадью 10297 кв.м, местоположение: Иркутская область, Братский район, урочище Барчимское-4, 1,2 км на север от д. Барчим;

- в отношении части земельного участка с кадастровым номером 38:02:100401:1254, площадью 15891 кв.м, местоположение: Иркутская область, Братский район, 0,7 км. на северо-восток от с. Тэмь – ЗУ1(1), Иркутская область, Братский район, 0,5 км. на северо-восток от с. Тэмь – ЗУ1(2);

- в отношении части земельного участка с кадастровым номером 38:02:100401:1255, площадью 9375 кв.м, местоположение: Иркутская область, Братский район, 0,3 км. на северо-запад от д. Барчим;

- в отношении части земельного участка с кадастровым номером 38:02:110801:1005, площадью 734 кв.м, местоположение: Иркутская область, Братский район;

- в отношении части земельного участка с кадастровым номером 38:02:110801:1013, площадью 4635 кв.м, местоположение: Иркутская область, Братский район;

- в отношении земельного участка с кадастровым номером 38:02:100401:1395, площадью 4570 кв.м, местоположение: Иркутская область, Братский район;

- в отношении земельного участка с кадастровым номером 38:02:110801:1015, площадью 11963 кв.м, местоположение: Иркутская область, Братский район;

- в отношении земель, государственная собственность на которые не разграничена, площадью 96720 кв.м, местоположение: Иркутская область, Братский район, в соответствии со схемой расположения границ публичного сервитута (Приложение № 1).

2. Утвердить прилагаемую схему расположения границ публичного сервитута.

3. Публичный сервитут устанавливается на срок 10 (десять) лет.

4. Плата за публичный сервитут, осуществляется в соответствии с

действующим законодательством.

5. В течение 11 (одиннадцати) месяцев использование земельных участков, указанных в пункте 1 настоящего постановления, будет существенно затруднено (при возникновении таких обстоятельств) в связи с осуществлением деятельности ОАО «ИЭСК», для обеспечения которой устанавливается сервитут.

6. В соответствии с Постановлением Правительства РФ от 24 февраля 2009 года № 160 «О порядке установления охранных зон объектов электросетевого хозяйства и особых условий использования земельных участков, расположенных в границах таких зон» будут установлены охранные зоны сооружения.

7. Обладателю публичного сервитута ОАО «ИЭСК»:

1) привести земельные участки в состояние, пригодное для их использования в соответствии с разрешенным использованием, в срок не позднее чем три месяца после завершения строительства объекта;

2) снести объекты, размещенные на основании публичного сервитута, и осуществить при необходимости рекультивацию земельных участков в срок не позднее чем шесть месяцев с момента прекращения публичного сервитута.

8. Комитету по управлению муниципальным имуществом муниципального образования «Братский район» в течении пяти рабочих дней со дня издания настоящего постановления направить заверенную копию постановления в адрес ОАО «ИЭСК», правообладателю земельного участка и орган, осуществляющий государственную регистрацию прав на недвижимое имущество (Управление Росреестра по Иркутской области).

9. Опубликовать настоящее постановление в газете «Братский район» и разместить в информационно-телекоммуникационной сети «Интернет» на официальном сайте администрации муниципального образования «Братский район» - www.bratsk-raion.ru в течение пяти рабочих дней со дня его утверждения.

10. Контроль за исполнением настоящего постановления оставляю за собой.



А.С. Дубровин

СХЕМА РАСПОЛОЖЕНИЯ ГРАНИЦ ПУБЛИЧНОГО СЕРВИТУТА

Общая площадь испрашиваемого публичного сервитута: 255423 кв.м
Площадь испрашиваемого публичного сервитута на части земельного участка 38:02:000000:2745 - 6496 кв.м
Площадь испрашиваемого публичного сервитута на части земельного участка 38:02:000000:514 – 6879 кв.м
Площадь испрашиваемого публичного сервитута на части земельного участка 38:02:000000:531 – 76778 кв.м
Площадь испрашиваемого публичного сервитута на части земельного участка 38:02:000000:85 – 93 кв.м
Площадь испрашиваемого публичного сервитута на части земельного участка 38:02:100401:1219 – 10992 кв.м
Площадь испрашиваемого публичного сервитута на части земельного участка 38:02:100401:1247 – 10297 кв.м
Площадь испрашиваемого публичного сервитута на части земельного участка 38:02:100401:1254 – 15891 кв.м
Площадь испрашиваемого публичного сервитута на части земельного участка 38:02:100401:1255 – 9375 кв.м
Площадь испрашиваемого публичного сервитута на части земельного участка 38:02:110801:1005 – 734 кв.м
Площадь испрашиваемого публичного сервитута на части земельного участка 38:02:110801:1013 – 4635 кв.м
Площадь испрашиваемого публичного сервитута на земельном участке 38:02:100401:1395 – 4570 кв.м
Площадь испрашиваемого публичного сервитута на земельном участке 38:02:110801:1015 – 11963 кв.м
Площадь испрашиваемого публичного сервитута на землях, государственная собственность на которые не разграничена – 96720 кв.м

Обозначение характерных точек границ	Координаты, м	
	Х	У
1	2	3
н1	726350.34	3103943.83
н2	726364.18	3103930.52
н3	726379.66	3103949.46
н4	726599.42	3104107.47
н5	726605.25	3104095.63
н6	726677.89	3104147.63
н7	726670.82	3104158.36
н8	726694.71	3104174.56
н9	726693.78	3104169.87
н10	726700.32	3104163.99
н11	726728.27	3104186.77
н12	726724.42	3104195.12
н13	726749.46	3104212.59
н14	726762.05	3104207.92
н15	727047.75	3104411.76
н16	727048.35	3104419.17

Обозначение характерных точек границ	Координаты, м	
	X	Y
1	2	3
н17	727045.54	3104426.13
н18	727192.48	3104531.06
н19	727290.47	3104601.03
н20	727316.67	3104619.74
н21	728659.85	3105578.92
н22	728732.83	3105631.03
н23	728741.88	3105621.61
н24	728775.30	3105645.46
н25	728776.04	3105648.92
н26	728778.16	3105652.92
н27	728775.94	3105661.79
н28	728840.74	3105708.07
н29	729997.92	3106534.46
н30	729999.55	3106530.99
н31	730002.20	3106521.60
н32	730098.26	3106590.20
н33	730091.20	3106601.09
н34	730125.89	3106625.87
н35	730335.10	3106775.27
н36	730790.70	3107100.61
н37	730868.82	3107156.40
н38	730953.55	3107214.79
н39	730961.29	3107206.50
н40	731182.45	3107364.44
н41	731256.15	3107416.86
н42	731350.50	3107484.40
н43	731344.20	3107495.85
н44	731461.41	3107579.55
н45	731473.95	3107572.59
н46	731537.20	3107617.76
н47	731531.60	3107629.66
н48	731650.87	3107713.71
н49	731669.54	3107739.11
н50	731680.16	3107753.52
н51	731703.30	3107784.44
н52	732170.53	3108405.63
н53	732386.67	3108692.63
н54	732474.78	3108809.68
н55	732480.57	3108796.27
н56	732552.68	3108891.99
н57	732545.93	3108903.79
н58	732550.73	3108910.18
н59	732755.21	3109182.09
н60	732800.50	3109242.32
н61	732810.83	3109234.55
н62	733108.19	3109629.50
н63	733098.60	3109638.12
н64	733200.36	3109773.25
н65	733216.00	3109762.33
н66	733220.62	3109772.46

Обозначение характерных точек границ	Координаты, м	
	Х	У
1	2	3
н67	733206.96	3109782.00
н68	733276.61	3109873.12
н69	733390.91	3110026.61
н70	733474.90	3110138.38
н71	733625.61	3110338.95
н72	733821.73	3110598.29
н73	733859.27	3110645.99
н74	734092.63	3110955.97
н75	734145.66	3111028.76
н76	734154.35	3111040.31
н77	734498.60	3111497.89
н78	734513.81	3111490.72
н79	734536.54	3111522.51
н80	734535.18	3111529.90
н81	734530.41	3111540.04
н82	734751.55	3111833.68
н83	734865.73	3111984.19
н84	734990.81	3112135.51
н85	734991.81	3112134.52
н86	735007.59	3112132.24
н87	735011.75	3112139.44
н88	735009.73	3112151.44
н89	735008.08	3112156.09
н90	735058.54	3112216.74
н91	735120.53	3112288.51
н92	735240.11	3112431.91
н93	735268.37	3112466.68
н94	735278.13	3112451.70
н95	735301.42	3112479.60
н96	735291.15	3112495.08
н97	735413.39	3112642.29
н98	735426.57	3112633.33
н99	735452.57	3112664.50
н100	735439.37	3112673.48
н101	735553.36	3112810.17
н102	735564.99	3112799.11
н103	735586.14	3112824.71
н104	735574.43	3112835.85
н105	735616.20	3112885.52
н106	735627.78	3112874.50
н107	735713.21	3112976.93
н108	735700.96	3112988.52
н109	735828.62	3113141.62
н110	735835.14	3113136.13
н111	735843.60	3113133.95
н112	736133.40	3113479.72
н113	736127.01	3113495.49
н114	736479.01	3113920.34
н115	736568.92	3114028.02
н116	736639.81	3114112.98

Обозначение характерных точек границ	Координаты, м	
	Х	У
1	2	3
н117	736939.72	3114472.61
н118	736970.66	3114509.72
н119	737070.02	3114627.30
н120	737142.47	3114694.08
н121	737136.03	3114694.83
н122	737136.21	3114698.03
н123	737061.58	3114634.35
н124	736958.04	3114508.63
н125	736935.32	3114481.42
н126	736625.36	3114110.13
н127	736612.91	3114120.01
н128	736585.23	3114086.81
н129	736597.42	3114076.42
н130	736582.25	3114058.02
н131	736573.84	3114065.88
н132	736553.16	3114041.09
н133	736562.02	3114033.76
н134	736537.78	3114004.06
н135	736524.44	3114015.68
н136	736459.28	3113937.55
н137	736472.17	3113926.29
н138	736429.58	3113874.94
н139	736416.46	3113885.90
н140	736115.20	3113524.66
н141	735809.33	3113157.88
н142	735810.35	3113156.88
н143	735535.28	3112827.36
н144	735546.81	3112816.40
н145	735431.87	3112678.57
н146	735418.67	3112687.56
н147	735252.17	3112491.53
н148	735119.46	3112329.83
н149	735035.27	3112236.90
н150	735051.60	3112222.79
н151	735010.52	3112173.20
н152	734994.58	3112189.21
н153	734968.40	3112157.82
н154	734984.28	3112141.98
н155	734857.29	3111991.24
н156	734745.17	3111840.56
н157	734730.59	3111856.27
н158	734697.66	3111812.71
н159	734712.28	3111796.95
н160	734694.84	3111773.81
н161	734679.53	3111789.62
н162	734665.54	3111770.82
н163	734680.63	3111754.75
н164	734521.87	3111544.06
н165	734506.67	3111551.22
н166	734474.92	3111509.05

Обозначение характерных точек границ	Координаты, м	
	X	Y
1	2	3
н167	734490.13	3111501.88
н168	734148.19	3111048.03
н169	734139.54	3111036.54
н170	734083.68	3110964.62
н171	733849.55	3110653.64
н172	733813.89	3110604.04
н173	733610.91	3110334.41
н174	733464.60	3110140.05
н175	733383.21	3110031.95
н176	733360.65	3110045.17
н177	733174.85	3109791.25
н178	733178.63	3109788.40
н179	733174.09	3109782.23
н180	733188.21	3109772.44
н181	733179.30	3109760.43
н182	733161.52	3109774.34
н183	733140.21	3109746.14
н184	733157.66	3109731.72
н185	733123.31	3109686.08
н186	733109.43	3109697.55
н187	733037.94	3109594.16
н188	732942.68	3109467.77
н189	732782.99	3109255.50
н190	732793.16	3109247.52
н191	732748.27	3109187.82
н192	732544.42	3108916.73
н193	732541.61	3108912.99
н194	732535.67	3108927.55
н195	732463.53	3108831.73
н196	732470.22	3108818.56
н197	732438.17	3108775.99
н198	732431.32	3108791.64
н199	732392.88	3108740.59
н200	732403.68	3108730.18
н201	732382.62	3108702.20
н202	731695.57	3107789.54
н203	731672.65	3107759.78
н204	731661.36	3107745.13
н205	731643.19	3107721.57
н206	731527.64	3107637.89
н207	731339.84	3107503.78
н208	731333.40	3107515.49
н209	731161.33	3107392.17
н210	730937.25	3107232.15
н211	730945.71	3107224.42
н212	730863.42	3107163.60
н213	730710.52	3107054.41
н214	730404.31	3106835.73
н215	730110.43	3106625.87
н216	730074.76	3106600.40

Обозначение характерных точек границ	Координаты, м	
	X	Y
1	2	3
н217	730067.92	3106611.35
н218	729990.40	3106555.99
н219	729994.83	3106543.31
н220	728886.29	3105751.71
н221	728879.03	3105762.35
н222	728826.93	3105725.19
н223	728794.49	3105702.06
н224	728803.30	3105692.47
н225	728771.03	3105669.62
н226	728762.08	3105678.91
н227	728717.31	3105646.95
н228	728726.50	3105637.56
н229	728660.24	3105590.18
н230	727313.63	3104628.60
н231	727287.56	3104609.99
н232	727188.17	3104539.02
н233	727068.51	3104453.57
н234	727064.79	3104466.78
н235	726934.72	3104373.90
н236	726740.99	3104235.54
н237	726743.72	3104223.86
н238	726719.39	3104206.00
н239	726714.57	3104216.44
н240	726693.83	3104201.62
н241	726697.99	3104194.08
н242	726698.57	3104190.53
н243	726665.71	3104166.11
н244	726658.69	3104176.78
н245	726587.91	3104126.22
н246	726594.98	3104115.49
н247	726512.02	3104056.69
н248	726510.01	3104071.28
н249	726383.48	3103980.54
н250	726390.47	3103969.69
н251	726371.94	3103957.30
н252	726361.98	3103941.30
н253	726354.42	3103946.81
н1	726350.34	3103943.83
Система координат: МСК 38, зона 3		

Площадь, кв.м.	Цель установления публичного сервитута
255423	Для размещения объекта электросетевого хозяйства «Модернизация ВЛ-35 кВ Александровка - Кардой от ПС Александровка до ПС Кардой»

Обзорная схема расположения границ публичного сервитута



Масштаб 1: 150 000

Условные обозначения:

- образующая граница публичного сервитута
- граница земельного участка, в отношении части которого испрашивается публичный сервитут

Схема расположения границ публичного сервитута

Лист 1



Масштаб 1:10000

Условные обозначения:

- образующая граница публичного сервитута
 - граница земельного участка, в отношении которого испрашивается публичный сервитут
 - n1 — характерная точка образуемой границы публичного сервитута
 - — — — — проектное местоположение инженерного сооружения, в целях размещения которого устанавливается публичный сервитут
- 38:02:000000:85 — кадастровый номер земельного участка, сведения о котором имеются в ЕГРН

Схема расположения границ публичного сервитута

Лист 2



Масштаб 1:10000

Условные обозначения приведены на стр. 8

Схема расположения границ публичного сервитута

Лист 3



Масштаб 1:10000

Условные обозначения приведены на стр. 8

Схема расположения границ публичного сервитута

Лист 4

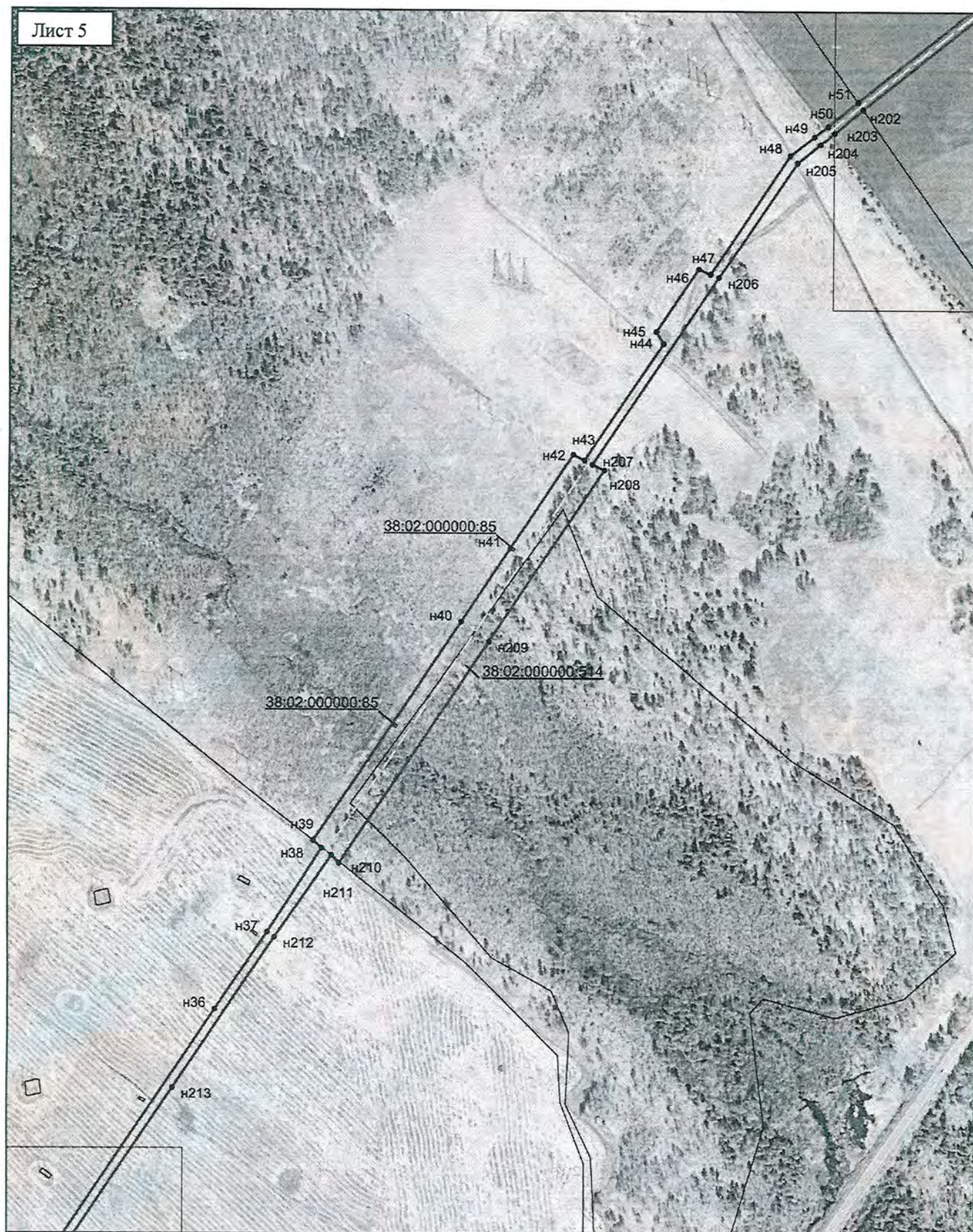


Масштаб 1:10000

Условные обозначения приведены на стр. 8

Схема расположения границ публичного сервитута

Лист 5



Масштаб 1:10000

Условные обозначения приведены на стр. 8

Схема расположения границ публичного сервитута

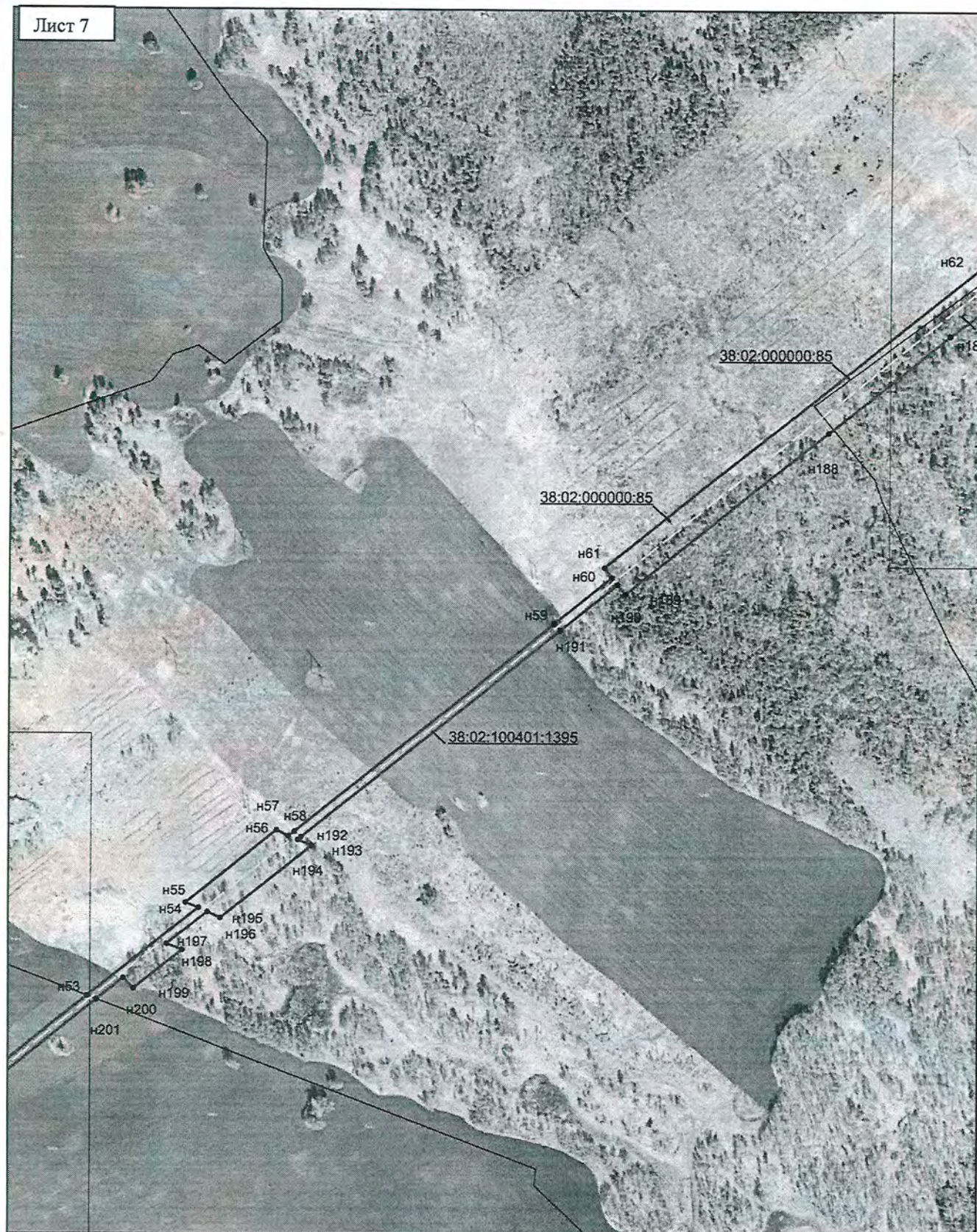


Масштаб 1:10000

Условные обозначения приведены на стр. 8

Схема расположения границ публичного сервитута

Лист 7



Масштаб 1:10000

Условные обозначения приведены на стр. 8

Схема расположения границ публичного сервитута

Лист 8

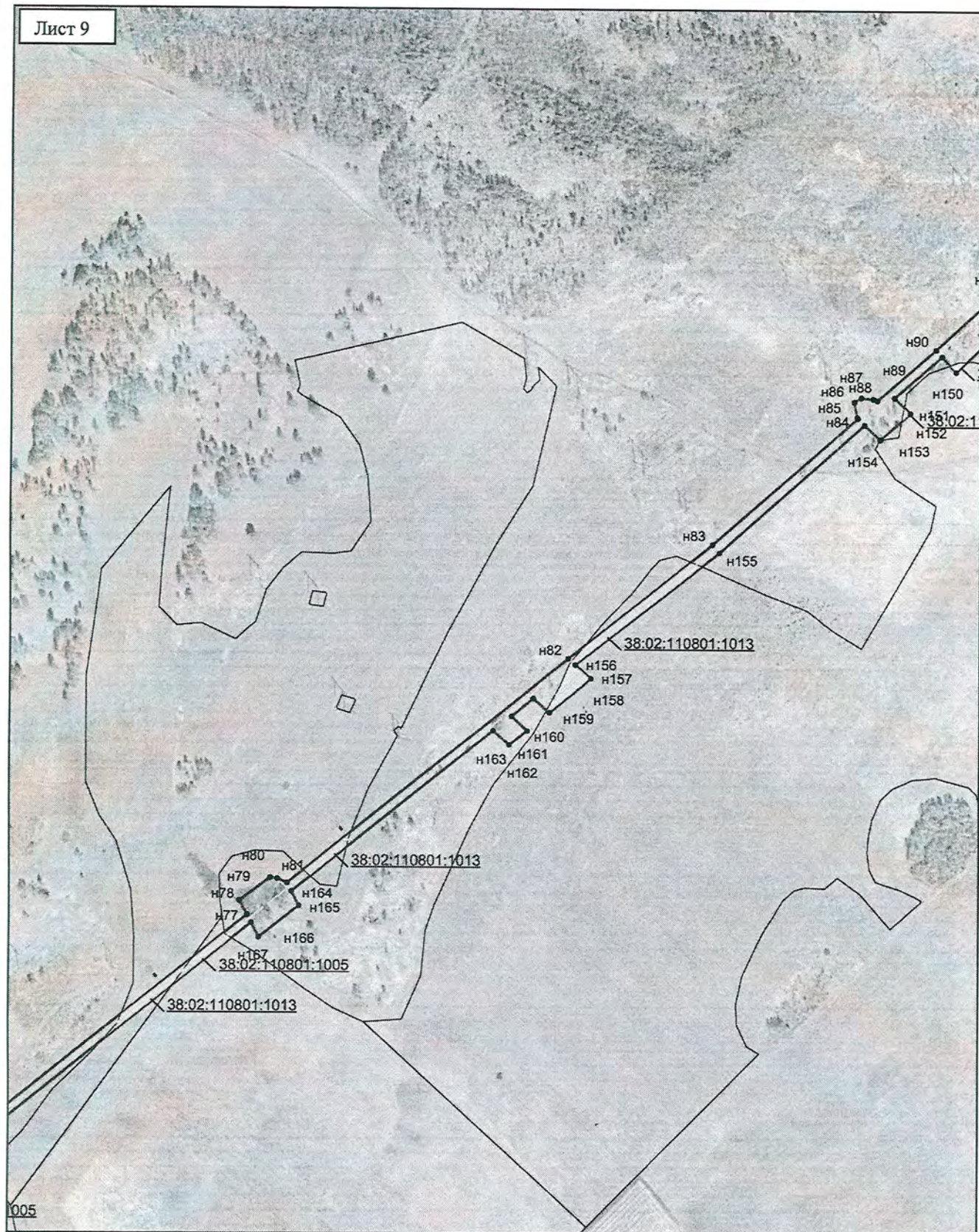


Масштаб 1:10000

Условные обозначения приведены на стр. 8

Схема расположения границ публичного сервитута

Лист 9

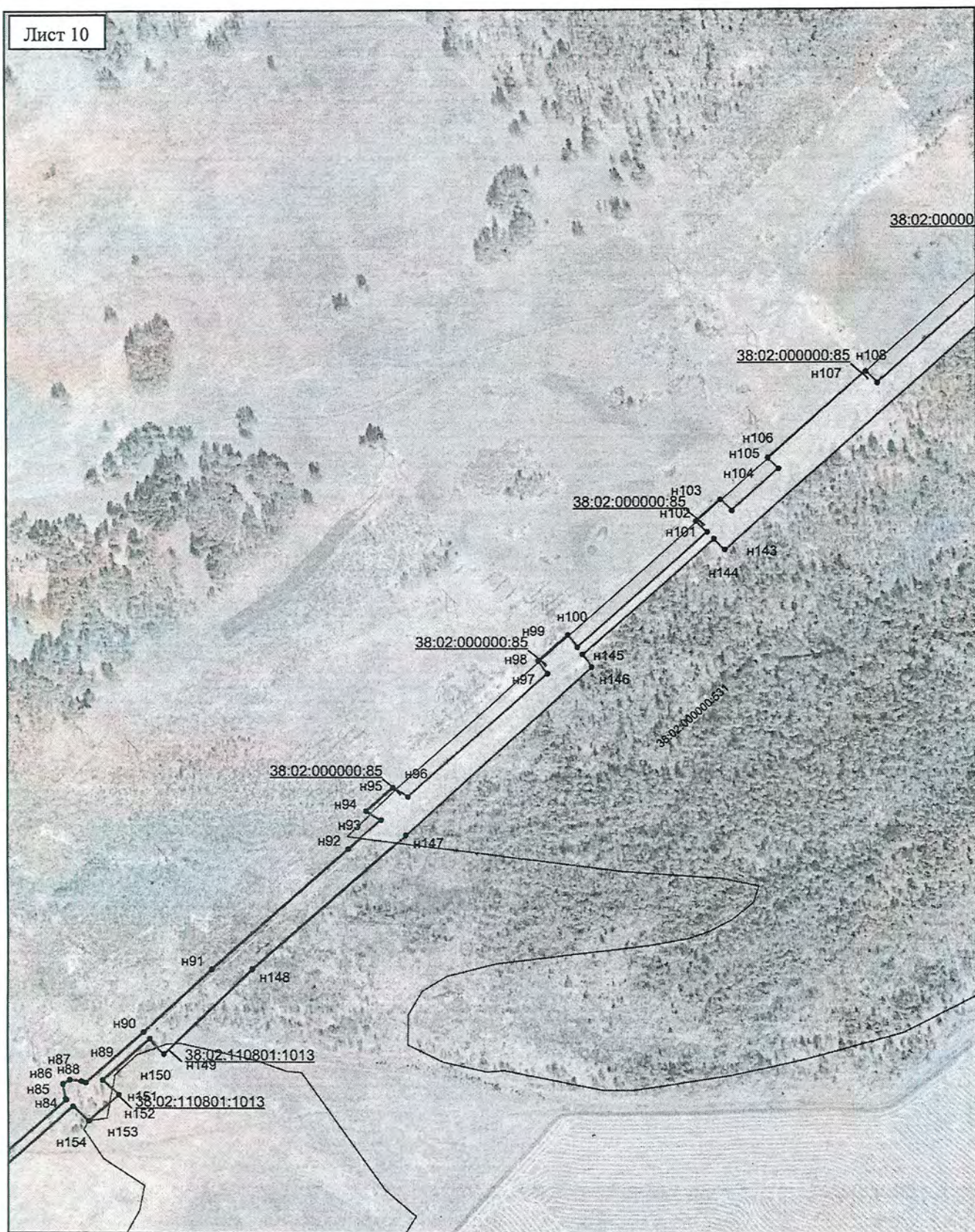


Масштаб 1:10000

Условные обозначения приведены на стр. 8

Схема расположения границ публичного сервитута

Лист 10

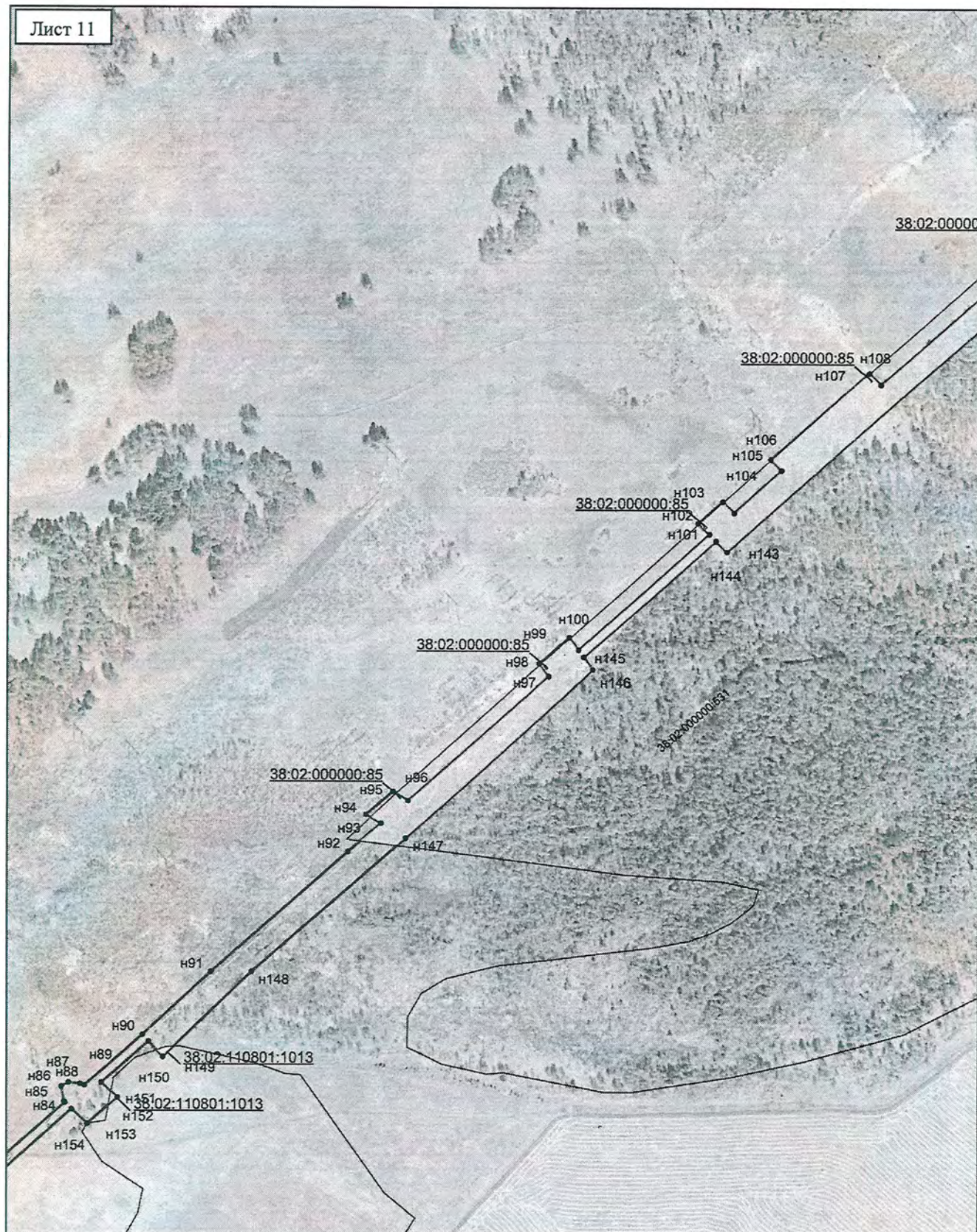


Масштаб 1:10000

Условные обозначения приведены на стр. 8

Схема расположения границ публичного сервитута

Лист 11



Масштаб 1:10000

Условные обозначения приведены на стр. 8

Схема расположения границ публичного сервитута

Лист 12

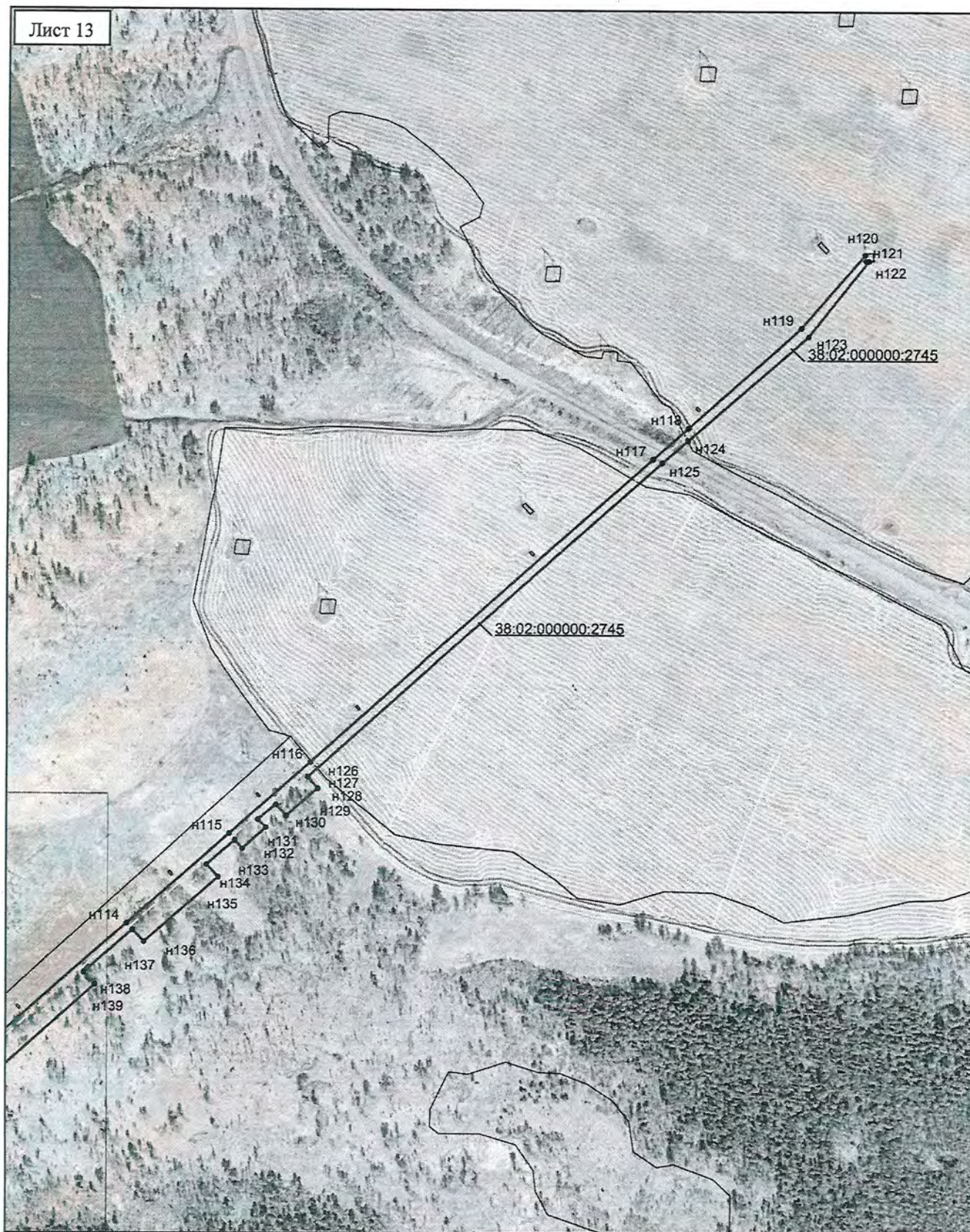


Масштаб 1:10000

Условные обозначения приведены на стр. 8

Схема расположения границ публичного сервитута

Лист 13



Масштаб 1:10000

Условные обозначения приведены на стр. 8